

4. Pravidelný úklid - GARSONKA

1. Odhadovaná obsazenost v roce 2013:

Je stanovena na obsazenosti dle roku 2011 a 01-10/2012 10x ročně.

• Stanovení ceny:

- a) pro odst. 3a – v rámci plnění díla bude zhotovitelem za pravidelný úklid dle odst. 3a) účtována a fakturována cena stanovená součinem ceny jednorázového úklidu a skutečného počtu úklidů v příslušném fakturačním období (jednotková cena dle Přílohy č. 5 – Cenová specifikace).
- b) pro čl. 3b, 3c – Cena za úklid dle odst. 3b a 3c bude fakturována za kalendářní měsíc, v němž byly činnosti provedeny (cena za úklid dle odst. 3b) a 3c) dle Přílohy č.5 – Cenová specifikace)

2. Kompletní úklidové práce budou prováděny na základě výzvy o obsazenosti v

- a) vždy po odjezdu hosta (skončení obsazenosti).
- b) při pobytu hosta v rozsahu 2x týdně – v předpokládaném čase 10-15 hod (pokud není v jednotlivých případech objednatelem a zhotovitelem předem domluveno jinak):
 - před každým oznámením zahájením obsazenosti bude zhotovitel provádět monitoring stavu garsonky. V případě nedostatků (nepořádku) musí být garsonka uklizena (úklid v rozsahu bodu č. 3) ještě před příjezdem hosta.

3. Četnosti úklidu:

a) 2x týdně (při pobytu hosta) a vždy po skončení obsazenosti

ve všech prostorách je zákaz kouření (v případě, že je zákaz porušován, zhotovitel informuje písemně objednatele)

▪ **Nádoby na odpadky, :**

- výměna znečištěných mikrotenových sáčků do odpadkových nádob; v případě znečištění vlhké mytí znečištěných nádob
- přesun odpadu na určené místo (odpad netřídíme)

▪ **Koberce - luxování , odstranění lokálních nečistot**

▪ **Vodorovné plochy a svislé plochy**

▪ (podlahy, stěny, nábytek, zařízení, vybavení kuchyňky vč. vybavení a varné plochy)

- otření prachu
- mokré stírání (otisky), příp. vyleštění - chemickými úklidovými prostředky
- vyleštění chromových, skleněných povrchů a vybavení

▪ **Kuchyňky, toalety, sprchy** - úklid vhodnými čistícími a desinfekčními prostředky (vč. vybavení, svislé a vodorovné plochy)

▪ **Doplnění hygienických a sanitárních potřeb,**

▪ **Výměna lůžkovin, osušek, ručníku a utěrek.**

▪ **Kontrola,** v případě znečištění bude prováděno vyklizení a mytí **lednice** (pouze po skončení obsazenosti)

b) 1x za dva měsíce

- Mytí terasy vč. zábradlí, příp. čištění svislých ploch

c) 2x ročně

- Mytí plastových oken, parapetů, rámců.

4. Výzva o obsazenosti:

a) výzvu o obsazenosti objednatel zasílá zhotoviteli e-mailem, jakmile je termín obsazení garsonky objednateli znám – tj. nejpozději 1 den před příjezdem hosta.

b) výzva o obsazenosti bude obsahovat údaje:

- termín a čas zahájení obsazenosti (příjezdu hosta do bytu)
- termín a čas ukončení obsazenosti (odjezdu hosta z bytu)

5. Rozsah úklidu a četnost úklidu zhotoviteli upřesňuje a kontrolu provádí zodpovědná osoba UFCH JH. Zhotovitel účtuje **vždy skutečně provedené práce** za fakturační období.



5. Generální úklid

- je zajišťován pouze pro **hlavní budovu UFCH JH** - místnosti a společné prostory
- 1) probíhá dle harmonogramu generálního úklidu (Příloha č. 5 Smlouvy) a současně dle podrobných časových plánů.
 - 2) podrobné časové plány a aktualizovaný harmonogram sestavuje zhotovitel po podpisu smlouvy o dílo, ve spolupráci s kontaktní osobou objednatele, 1x ročně
 - 3) činnosti specifikované v Příloze č. 5 Smlouvy - Položkové ceny GU koberce a Položkové ceny GU Čalounění budou zhotovitelem účtovány dle skutečné aktuální metráže koberců a čištěných čalouněných jednotek
 - 4) podrobný časový plán zhotovitel předkládá objednateli ke schválení v předepsaném formuláři objednatele 30 dní před zahájením prací (Formulář obsahuje zejm. údaje: číslo místnosti, datum a odhadovanou hodinu zahájení prací)
 - 5) Upřesnění pro provádění prací generálního úklidu

(požadované četnosti jsou uvedeny v harmonogramu generálního úklidu Příloha č. 5 Smlouvy):

- a) v pracovní době objednatele a dle podrobného časového plánu
 - oboustranné mokré mytí oken, vstupního portálu, vč. rámu, vč. vnitřních a vnějších parapetů
 - suché otření, mokré otření horizontálních (hliníkových) žaluzií
 - vlhké stírání prachu stropů
 - mokré mytí otopných těles
 - mytí osvětlení nad 1,5 m výšky – (mokré mytí, kryty osvětlení jsou demontovány a čištěny i zevnitř) – dle časového harmonogramu a na základě instrukcí kontaktní osoby objednatele.
- b) mimo pracovní dobu objednatele a dle podrobného časového plánu
 - extrakční (mokrou cestou) čištění čalounění – křesla, dvojkřesla, sedačky
 - extrakční (mokrou cestou) čištění koberců (strojové vyčištění celé plochy koberců určenými čisticími prostředky)



SMLOUVA O DÍLO

dle ust. § 536 a násl. zák. č. 513/1991 Sb., Obch. zákoník, v platném znění

Evid. č.:

2013/001

Příloha č. 2 - Rozměry, plochy, specifikace

NP	Objekt	č.m	č.m	Název	Typ	Plocha m ²
Sut	spoj	07	07	Dílňa	technická místnost	75,80
Sut	spoj	08	08	Sklad	sklad	17,90
Sut	spoj	09	09	Sklad	sklad	9,00
Sut	spoj	010	010	Dílňa údržby	technická místnost	20,70
Sut	spoj	011	011	Přístavství	technická místnost	9,50
Sut	spoj	012	012	Chodba	společné pr.	73,90
Sut	spoj	015	015	Dílňa údržby	technická místnost	11,20
Sut	spoj	016	016	Dílňa elektro	technická místnost	19,20
Sut	spoj	017	017	Dílňa	technická místnost	10,30
Sut	spoj	018	018	Šatna	společné pr.	3,60
Sut	spoj	019	019	Chodba	společné pr.	7,00
Sut	spoj	020	020	Umývárna	společné pr.	19,80
Sut	spoj	021	021	WC	kancelář	10,90
Sut	spoj	022	022	Kancelář	společné pr.	23,10
Sut	spoj	026	026	Chodba	CELKEM	322,20
Sut	A	5,03	011	Laser	laboratoř	28,00
Sut	A	5,04		Schodiště	společné pr.	24,40
Sut	A	5,05		Předstř. schodiště	společné pr.	7,10
Sut	A	5,08		Předstř. výtahu	společné pr.	8,50
Sut	A	5,10		Šatna Sprcha	společné pr.	6,40
Sut	A	5,11		Předstř. šatna	společné pr.	2,55
Sut	A	5,14	017	Předstř. WC ženy	společné pr.	7,11
Sut	A	5,24		Chodba	společné pr.	85,10
Sut	A	5,26	011	Laser	laboratoř	55,50
Sut	A	5,29	02 01A	Laboratoř	laboratoř	72,80
Sut	B	5,15		WC ženy	společné pr.	5,60
Sut	B	5,16		WC muži	společné pr.	6,60
Sut	B	5,17	018	Předstř. WC muži	společné pr.	6,70
Sut	B	5,18a	019		neobsazeno	10,90
Sut	B	5,18b	020		neobsazeno	10,90
Sut	B	5,19	021	Chem. Fyzika	laboratoř	12,90
Sut	B	5,20	022		neobsazeno	19,35
Sut	B	5,22		Schodiště	společné pr.	9,60
Sut	B	5,25		Předstř. výtahu	společné pr.	61,00
Sut	B	5,31	04a	Chem. Fyzika	laboratoř	40,50
Sut	B	5,32	04b	Chem. Fyzika	laboratoř	39,50
Sut	B	5,33	05	Chem. Fyzika	laboratoř	19,30
Sut	B	5,34	06	Chem. Fyzika	laboratoř	19,30
Sut	B	5,35	07	Chem. Fyzika	laboratoř	39,50
Sut	B	5,36	08	Laboratoř	laboratoř	8,50
					CELKEM	618,51

HLAVNÍ BUDOVA
2a1 Pravidelný úklid, SUS - přehled uklídaných ploch
a) místnosti, společné prostory

Příloha č. 2

PP	A	0,01	1a	Knihovna	Kancelář	23,20
PP	A	0,02	1b	Knihovna	kancelář	11,00
PP	A	0,03	6	Knihovna	kancelář	9,80
PP	A	0,04		Schodiště	společné pr.	19,35
PP	A	0,06		Vestibul	společné pr.	151,80
PP	A	0,07	18	Čajová kuchyň	společné pr.	7,90
PP	A	0,08	19	Šatna Sprcha	společné pr.	6,40
PP	A	0,09	19	Předstř. šatna	společné pr.	2,55
PP	A	1,12	20	Předstř. WC ženy	společné pr.	7,11
PP	B	0,13	20	WC ženy	společné pr.	5,60
PP	B	0,14	21	WC muži	společné pr.	6,60
PP	B	0,15	21	Předstř. WC muži	společné pr.	6,70
PP	B	0,16a	22	Kancelář	kancelář	10,90
PP	B	0,16b	23	Kancelář	kancelář	10,90
PP	B	0,17	24	Kancelář	kancelář	10,90
PP	B	0,18	25	Schodiště	společné pr.	19,35
PP	B	0,19		Předstř. výtahu	společné pr.	9,60
PP	B	1,24		Chodba	společné pr.	58,60
PP	B	0,25		Chodba	společné pr.	61,00
PP	A	0,26	4	Sklad knih	sklad	81,80
PP	A	0,27	5	Studovna	kancelář	39,50
PP	A	0,28	7	Vátrnice	kancelář	19,30
PP	A	0,29	8	Kancelář	kancelář	19,30
PP	A	0,30	9	Kabelovna - ALAPM	technická místnost	20,30
PP	A	0,31	10	Úložna	kancelář	40,50
PP	B	0,32	11	Úložna	kancelář	40,50
PP	B	0,33	12	Elektronika	laboratoř	19,30
PP	B	0,35	14	Sklad časopisů	sklad	19,30
PP	B	0,36	15	Grafická pracovna - ALAP	kancelář	19,30
PP	B	0,37	16	Podlažkový klast - ALARIM	laboratoř	19,30
PP	B	0,38	17	Archiv	sklad	41,30
PP	B	0,38	17	Chodba, WC	společné pr.	19,50
PP	spoj	6	6	Buřet	gastro - společné	42,40
PP	spoj	7	7	Přístř. sklad	sklad	4,80
PP	spoj	8	8	Předstř.	společné pr.	120,90
PP	spoj	9	9	Vestibul	kancelář	167,90
PP	spoj	12	12	Zasedací místnost	společné pr.	94,50
PP	spoj	13	13	Vstup, hala hovorna	společné pr.	11,00
PP	spoj	14	14	Šatna	CELKEM	1 276,56

ÚKLIDOVÝ SERVIS
Milan Javůrek
Čimická 769/96, 181 00 Praha 8
IČ: 71769137, DIČ: CZ7605200218
Tel: 337348940

6



SMLOUVA O DÍLO

dle ust. § 536 a násl. zák. č. 513/1991 Sb., Obch. zákoník, v platném znění

Evid. č.:

2013/001

INP	A	1.01	122	Kancelář	kancelář	10,90
INP	A	1.02	123	Kancelář	kancelář	10,90
INP	A	1.03	124	Chem. Fyzika	laboratoř	9,80
INP	A	1.04		Schodiště	společné pr.	19,35
INP	A	1.05		Předstř. schodiště	společné pr.	8,10
INP	A	1.06		Respirium - hala	laboratoř	23,90
INP	A	1.07		Předstř. výtahu	společné pr.	10,00
INP	A	1.09	125	Čajová kuchyň	společné pr.	7,90
INP	A	1.10	126	Sprcha	společné pr.	6,40
INP	A	1.11	126	Předstř. šatna	společné pr.	2,55
INP	A	1.14	127	Předstř. WC ženy	společné pr.	7,11
INP	B	1.15	127	WC ženy	společné pr.	5,60
INP	B	1.16	128	WC muži	společné pr.	6,60
INP	B	1.17	128	Předstř. WC muži	společné pr.	6,70
INP	B	1.18a	129	Podatelna	kancelář	10,90
INP	B	1.18b	130	Tělemnice zástř.řed. pro ek	kancelář	10,90
INP	B	1.19	131	Ekonom. odd. vedoucí	kancelář	10,90
INP	B	1.20	132	Zasedací místnost - EO	kancelář	12,90
INP	B	1.21		Schodiště	společné pr.	19,35
INP	B	1.22		Předstř. výtahu	společné pr.	9,60
INP	A	1.24		Chodba	společné pr.	85,10
INP	B	1.25		Chodba	společné pr.	61,00
INP	A	1.26	101	Kancelář	kancelář	21,35
INP	A	1.29	102	Kancelář	kancelář	18,57
INP	A	1.30	103	Chem. Fyzika	laboratoř	19,30
INP	A	1.31	104	Zastupce ředitele	kancelář	19,30
INP	A	1.32	105	Kancelář	kancelář	19,30
INP	A	1.33	106	Tělemnice zástř.ředitele	kancelář	19,30
INP	A	1.34a	107a	Kancelář	kancelář	17,60
INP	A	1.34b	107b	Sekretariát ředitele ústavu	kancelář	16,60
INP	A	1.35	107c	Ředitel ústavu	kancelář	36,10
INP	A	1.36	108	Zasedací místnost	kancelář	59,40
INP	A	1.37	109	Knihovna	kancelář	20,70
INP	B	1.38	110	Kancelář	kancelář	20,40
INP	B	1.39	111	Kancelář	kancelář	19,30
INP	B	1.40	112	Kancelář	kancelář	19,30
INP	B	1.41	113	Hlavní účetní	kancelář	19,30
INP	B	1.42	114	Účtárna	kancelář	19,30
INP	B	1.43	115	Zásobovna - kancelář	sklad	19,30
INP	B	1.44	116	Osobní oddělení	kancelář	39,60
INP	B	1.45	117	Pokladna	kancelář	19,40
INP	B	1.46	118	Kancelář	kancelář	21,60
INP	A	1.48	121	Kancelář	kancelář	11,90
CELKEM						834,38

2NP	A	2.01	222	Chem. Fyzika	laboratoř	10,90
2NP	A	2.02	223	Chem. Fyzika	laboratoř	10,90
2NP	A	2.03	224	Biolyzikační chemie	laboratoř	9,80
2NP	A	2.04		Schodiště	společné pr.	19,35
2NP	A	2.05		Předstř. schodiště	společné pr.	8,10
2NP	A	2.06	225	Chem. Fyzika	laboratoř	11,20
2NP	A	2.07	226	Chem. Fyzika	laboratoř	13,00
2NP	A	2.08		Čajová kuchyň	společné pr.	10,00
2NP	A	2.09	227	Sprcha	sklad	7,90
2NP	A	2.10	228	Šatna	společné pr.	6,40
2NP	A	2.11	228	Předstř. WC ženy	společné pr.	2,55
2NP	A	2.14	229	WC ženy	společné pr.	7,11
2NP	B	2.15	229	WC muži	společné pr.	6,60
2NP	B	2.16	230	Předstř. WC muži	společné pr.	6,60
2NP	B	2.17	230	Podatelna	společné pr.	6,70
2NP	B	2.18a	231	Chem. Fyzika	laboratoř	10,90
2NP	B	2.18b	232	Biolyzikační chemie	laboratoř	10,90
2NP	B	2.19	233	Chem. Fyzika	laboratoř	10,90
2NP	B	2.20	234	Chem. Fyzika	laboratoř	12,90
2NP	B	2.21		Schodiště	společné pr.	19,35
2NP	B	2.22		Předstř. výtahu	společné pr.	9,60
2NP	A	2.24		Chodba	společné pr.	85,10
2NP	B	2.25		Chodba	společné pr.	61,00
2NP	A	2.26	201	Biolyzikační chemie	laboratoř	21,35
2NP	A	2.29	202	Biolyzikační chemie	laboratoř	18,57
2NP	A	2.30	203	Biolyzikační chemie	laboratoř	39,60
2NP	A	2.31	204	Chem. Fyzika	laboratoř	39,60
2NP	A	2.32	205	Chem. Fyzika	laboratoř	17,60
2NP	A	2.33	206	Chem. Fyzika	laboratoř	17,60
2NP	A	2.34	207	Chem. Fyzika	laboratoř	36,10
2NP	A	2.35	208	Chem. Fyzika	laboratoř	19,20
2NP	A	2.36	209	Chem. Fyzika	laboratoř	19,40
2NP	A	2.37	210	Chem. Fyzika	laboratoř	40,70
2NP	B	2.38	211	Chem. Fyzika	laboratoř	20,40
2NP	B	2.39	212	Biolyzikační chemie	laboratoř	19,30
2NP	B	2.40	213	Biolyzikační chemie	laboratoř	17,60
2NP	B	2.41a	213	Biolyzikační chemie	laboratoř	12,60
2NP	B	2.41b	213	Biolyzikační chemie	laboratoř	8,50
2NP	B	2.41	214	Biolyzikační chemie	laboratoř	19,30
2NP	B	2.42	215	Biolyzikační chemie	laboratoř	19,30
2NP	B	2.43	216	Chem. Fyzika	laboratoř	39,60
2NP	B	2.44	217	Chem. Fyzika	laboratoř	19,40
2NP	B	2.45	218	Biolyzikační chemie	laboratoř	21,60
2NP	A	2.48	221	Biolyzikační chemie	laboratoř	11,90
CELKEM						835,88



SMLOUVA O DÍLO

dle ust. § 536 a násl. zák. č. 513/1991 Sb., Obch. zákoník, v platném znění

Evid. č.:

2013/001

3NP	A	3.01	322	Struct dlyn catal	laborator	10,90
3NP	A	3.02	323	Katalyza	laborator	10,90
3NP	A	3.03	324	Katalyza	laborator	9,08
3NP	A	3.04		Schodistié	společné pr.	19,35
3NP	A	3.05		Predsif schodistié	společné pr.	8,10
3NP	A	3.06	325	Struct dlyn catal	laborator	11,20
3NP	A	3.07	326	Struct dlyn catal	laborator	13,00
3NP	A	3.08		Predsif vřtahu	společné pr.	10,00
3NP	A	3.09	327	Čajová kuchyň	společné pr.	7,90
3NP	A	3.10	328	Šatna	společné pr.	6,40
3NP	A	3.11	328	Šatna	společné pr.	2,55
3NP	A	3.14	329	Predsif WC ženy	společné pr.	7,11
3NP	B	3.15	329	WC ženy	společné pr.	5,60
3NP	B	3.16	330	Predsif WC muži	společné pr.	6,60
3NP	B	3.17	330	Predsif WC muži	společné pr.	6,70
3NP	B	3.18a	331	Mikroskopie	laborator	10,90
3NP	B	3.18b	332	Kancelář	kancelář	10,90
3NP	B	3.19	333	PCS Diplomanti	kancelář	10,90
3NP	B	3.20	334	Katalyza	laborator	12,90
3NP	B	3.21		Schodistié	společné pr.	19,35
3NP	B	3.22		Predsif vřtahu	společné pr.	9,60
3NP	A	3.24		Chodba	společné pr.	85,10
3NP	B	3.25		Chodba	společné pr.	61,00
3NP	A	3.26	301	Struct dlyn catal	laborator	21,35
3NP	A	3.29	302	Struct dlyn catal	laborator	18,57
3NP	A	3.30	303	Struct dlyn catal	laborator	39,60
3NP	A	3.31	304	Katalyza	laborator	39,60
3NP	A	3.32	305	Katalyza	laborator	17,60
3NP	A	3.33	306	Katalyza	laborator	17,60
3NP	A	3.34	307	Struct dlyn catal	laborator	36,10
3NP	A	3.35	308	Struct dlyn catal	laborator	19,20
3NP	A	3.36	309	Struct dlyn catal	laborator	19,40
3NP	A	3.37	310	Struct dlyn catal	laborator	40,70
3NP	B	3.38	311	Katalyza	laborator	20,40
3NP	B	3.39	312	Struct dlyn catal	laborator	19,30
3NP	B	3.40	313	Inerance na kovech	laborator	39,60
3NP	B	3.41	314	Inerance na kovech	laborator	19,30
3NP	B	3.42	315	Inerance na kovech	laborator	19,30
3NP	B	3.43	316	Struct dlyn catal	laborator	39,60
3NP	B	3.44	317	Struct dlyn catal	laborator	19,40
3NP	B	3.45	318	Struct dlyn catal	laborator	21,60
3NP	A	3.48	321	Struct dlyn catal	laborator	11,90
CELKEM						836,16

4NP	A	4.01	422	Odd elektrochem. materiál	laborator	10,90
4NP	A	4.02	423	Elektrochemie	laborator	10,90
4NP	A	4.03	424	Schodistié	laborator	9,80
4NP	A	4.04		Predsif schodistié	společné pr.	19,35
4NP	A	4.05		Katalyza	laborator	8,10
4NP	A	4.06	425	Katalyza	laborator	11,20
4NP	A	4.07	426	Katalyza	laborator	13,00
4NP	A	4.08		Predsif vřtahu	společné pr.	10,00
4NP	A	4.09	427	Čajová kuchyň	společné pr.	7,90
4NP	A	4.10	428	Šatna	společné pr.	7,70
4NP	A	4.11	428	Šatna	společné pr.	1,20
4NP	A	4.14	429	Predsif WC ženy	společné pr.	7,11
4NP	B	4.15	429	WC ženy	společné pr.	5,60
4NP	B	4.16	430	WC muži	společné pr.	6,60
4NP	B	4.17	430	Predsif WC muži	společné pr.	6,70
4NP	B	4.18a	431	Elektrochemie	laborator	10,90
4NP	B	4.18b	432	Elektrochemie	laborator	10,90
4NP	B	4.19	433	Elektrochemie	laborator	10,90
4NP	B	4.20	434	Kancelář	kancelář	12,90
4NP	B	4.21		Schodistié	společné pr.	19,35
4NP	B	4.22		Predsif vřtahu	společné pr.	9,60
4NP	A	4.24		Chodba	společné pr.	85,10
4NP	B	4.25		Chodba	společné pr.	61,00
4NP	A	4.26	401	Katalyza	laborator	14,60
4NP	A	4.26a	401	Katalyza	laborator	6,30
4NP	A	4.29	402	Katalyza	laborator	22,60
4NP	A	4.30	403	Katalyza	laborator	10,70
4NP	A	4.32	404	Elektrochemie	laborator	39,50
4NP	A	4.33	405	Elektrochemie	laborator	17,60
4NP	A	4.34	406	Katalyza	laborator	17,60
4NP	A	4.35	407	Katalyza	laborator	36,10
4NP	A	4.36	408	Katalyza	laborator	19,20
4NP	A	4.37	409	Elektrochemie	laborator	19,40
4NP	A	4.38	410	Elektroanalýza	laborator	19,50
4NP	B	4.39a	411	Elektrochemie	laborator	20,40
4NP	B	4.39b	412	Elektrochemie	laborator	19,30
4NP	B	4.40a	413	Faradayova klec	laborator	23,40
4NP	B	4.41	414	Elektrochemie	laborator	15,00
4NP	B	4.43	415	Studení	kancelář	25,10
4NP	B	4.44	416	Dekorač sklo	laborator	40,20
4NP	B	4.45	417	Loblex sklo	laborator	19,40
4NP	B	4.46	418	Katalyza	laborator	21,60
4NP	A	4.48	421	Kancelář	kancelář	11,90
CELKEM						795,51





SMLOUVA O DÍLO

dle ust. § 536 a násl. zák. č. 513/1991 Sb., Obch. zákoník, v platném znění

Evid. č.:

2013/001

SNP	A	5,01	522	Stručt dlyn catal	laborator		
SNP	A	5,02	523	Katalyza	laborator	10,90	
SNP	A	5,03	524	Katalyza	laborator	10,90	
SNP	A	5,04		Schodistě	společně pr.	19,35	
SNP	A	5,05		Předstř schodistě	společně pr.	8,10	
SNP	A	5,06	525	Elektrochemie	laborator	11,20	
SNP	A	5,07	526	Elektrochemie	laborator	13,00	
SNP	A	5,08		Předstř vřihau	společně pr.	10,00	
SNP	A	5,09	528	Čajová kuchyň	společně pr.	7,90	
SNP	A	5,10	529	Elektrochemie kinetika	laborator	6,40	
SNP	A	5,11	529	Chodba	společně pr.	1,20	
SNP	A	5,11a	529	Spruha	společně pr.	1,20	
SNP	A	5,14	531	Předstř WC ženy	společně pr.	7,11	
SNP	A	5,15	531	WC ženy	společně pr.	5,60	
SNP	B	5,16	532	WC muži	společně pr.	6,60	
SNP	B	5,17	532	Předstř WC muži	společně pr.	6,70	
SNP	B	5,18a	533	Molekulární chemie	laborator	10,90	
SNP	B	5,18b	534	Elektrochemie	laborator	10,90	
SNP	B	5,19	535	Elektrochemie	laborator	10,90	
SNP	B	5,20	536	Elektrochemie materiály	laborator	12,90	
SNP	B	5,21		Schodistě	společně pr.	19,35	
SNP	B	5,22		Předstř vřihau	společně pr.	9,60	
SNP	A	5,24		Chodba	společně pr.	85,10	
SNP	B	5,25		Chodba	společně pr.	61,00	
SNP	A	5,26	501	Elektrochemie	laborator	21,35	
SNP	A	5,29	502	Elektrochemie	laborator	22,60	
SNP	A	5,29a	502	Elektrochemie	laborator	5,00	
SNP	A	5,30	503	Mikroskopie	laborator	19,60	
SNP	A	5,31	504	Katalyza	laborator	10,70	
SNP	A	5,32	505	Katalyza	laborator	39,70	
SNP	A	5,33	507	Stručt dlyn catal	laborator	17,60	
SNP	A	5,34	508	Elektrochemie	laborator	18,60	
SNP	A	5,35	509	Elektrochemie	laborator	36,50	
SNP	A	5,36	509	Elektrochemie	laborator	19,40	
SNP	A	5,37	510	Elektrochemie	laborator	19,40	
SNP	A	5,38	511	Polarografie	laborator	19,50	
SNP	B	5,39a	512	Mol Elektrochemie	laborator	20,40	
SNP	B	5,39b	513	Mol Elektrochemie	laborator	19,30	
SNP	B	5,40	514	Mol Elektrochemie	laborator	40,20	
SNP	B	5,41	515	Mol Elektrochemie	laborator	19,40	
SNP	B	5,43	516	Mol Elektrochemie	laborator	25,10	
SNP	B	5,44	517	Elektrochemie	laborator	40,20	
SNP	B	5,45	518	Elektrochemie	laborator	19,40	
SNP	B	5,46	519	Elektrochemie	laborator	21,60	
SNP	A	5,48	521	Kancelář	kancelář	11,90	
CELKEM							824,16

6NP	A	6,01	622	Sklad	sklad	10,90	
6NP	A	6,02	623	Administrativa	kancelář	10,90	
6NP	A	6,03	624	Administrativa	kancelář	9,80	
6NP	A	6,04		Schodistě	společně pr.	19,35	
6NP	A	6,05		Předstř schodistě	společně pr.	8,10	
6NP	A	6,06	625	Místnost ke sml. Laborator	laborator	11,20	
6NP	A	6,07	626	Místnost je sml. Laborator	laborator	13,00	
6NP	A	6,08		Předstř vřihau	společně pr.	10,00	
6NP	A	6,09	628	Čajová kuchyň	společně pr.	7,90	
6NP	A	6,10		Sklad	sklad	6,40	
6NP	A	6,11	629	Spruha	společně pr.	2,55	
6NP	A	6,12	630	Sklad	sklad	2,10	
6NP	A	6,13		Uklid	sklad	3,01	
6NP	A	6,14	614	Předstř WC ženy	společně pr.	7,11	
6NP	A	6,24		Chodba	společně pr.	85,10	
6NP	A	6,26	601	Mlýny, extrudace	laborator	21,35	
6NP	A	6,29	602	Centrifuga	laborator	18,57	
6NP	A	6,30	603	Syntézy, autoklávy	laborator	19,30	
6NP	A	6,31	604	Syntézy, autoklávy	laborator	19,60	
6NP	A	6,32	605	Těžká chemická preparace	laborator	39,70	
6NP	A	6,33	606	Jemná chemická preparace	laborator	17,60	
6NP	A	6,34	607	Jemná chemická preparace	laborator	18,60	
6NP	A	6,35	608	Smluvní laborator	laborator	36,50	
6NP	A	6,36	609	Smluvní laborator	laborator	19,40	
6NP	A	6,37	610	Smluvní laborator	laborator	19,50	
6NP	A	6,38	611	Certifikovaná laborator	laborator	41,40	
6NP	A	6,48	621	Kancelář	kancelář	11,90	
6NP	A	6,49	627	Vzduchotechnika	technická místnost	3,60	
6NP	B	6,15		WC ženy	společně pr.	5,60	
6NP	B	6,16		Předstř WC muži	společně pr.	6,60	
6NP	B	6,17	632	WC muži	společně pr.	6,70	
6NP	B	6,18	633	Laborator	laborator	10,90	
6NP	B	6,18a	634	Laborator	laborator	10,90	
6NP	B	6,19	635	Personál laborator	kancelář	10,90	
6NP	B	6,20	636	Personál laborator	kancelář	12,90	
6NP	B	6,21		Schodistě	společně pr.	19,35	
6NP	B	6,22		Předstř vřihau	společně pr.	9,60	
6NP	B	6,25		Chodba	společně pr.	61,00	
6NP	B	6,39a	612	Laborator	laborator	20,40	
6NP	B	6,39b	613	Laborator	laborator	19,30	
6NP	B	6,40	614	Účebna	kancelář	40,20	
6NP	B	6,41	615	Katal. testy	laborator	19,40	
6NP	B	6,43	616	Čistá místnost (el. ment)	laborator	25,10	
6NP	B	6,44	617	ICP glowbox, element. anal	laborator	40,20	
6NP	B	6,45	618	TGA	laborator	19,40	
6NP	B	6,46	619	Mikroskop	laborator	21,60	
CELKEM							854,49

HLAVNÍ BUDOVA Příloha č. 2
2a2. Pravidelný úklid vč. SÚS
 a) sociální zařízení, kuchyně - společné prostory

	Sociální zařízení				Kuchyně vč. kuchyňské linky a dřezu	
	toaletní mísa	pisoiar	umyvadlo	sprcha	lednice	mikrovlnná trouba
6.patro	4	2	5	1	0	0
5.patro	4	2	4	1	1	1
4.patro	4	2	4	1	1	1
3.patro	4	2	4	1	1	1
2.patro	4	2	4	1	1	1
1.patro	5	2	5	1	1	1
přízemí	8	4	7	1	1	0
suterén	6	3	7	2	1	1
CELKEM	39	19	40	9	7	6

plastová okna 2010	umístění - zadní fasáda, hlavní a spojovací budovy	počet oken	plocha (z jedné strany) m ²	horizontální / vertikálně žaluzie
Okno typ A-ZF, dvířavé	HN-schodištní kuchyně, nákladní vjezd	35	1,96	nejsou
Okno typ B-ZF, dvířavé	HN-standovní okna	144	2,645	ano
Okno typ C-ZF, dvířavé-pevné	HN-standovní okna	80	2,645	nejsou
Okno typ D-ZF, dvířavé-pevné	SB přízemí - vlnitá zastřešená kerolína	18	3,975	nejsou
Okno typ E-ZF, dvířavé, pevné	SB přízemí (kuchyně kerolína)	3	2,42	ano
plastová okna 2011	umístění - zadní fasáda	3	0	nejsou
Okno B, 1/2 dvířavé	HN-suterén (1 pp), laboratoře	14	3,375	ano
Okno D, dvířavé	HN-přízemí, 1.-8.p. standardní okna	162	5,523	ano
Okno F, pevné	HN-suterén (1 pp), do ulice, VZ (Čistá)	2	5,523	nejsou
Automatické dveře - tenký rám	HN přízemí, portálkový	1	7,955	nejsou
Okno H, bez dveří - hliník	HN přízemí, portálkový	1	11,345	nejsou
Okno CH, s dveřmi - hliník	HN přízemí, portálkový	1	11,345	nejsou
okno I, dvířavé	HN suterén (1 pp), dlny, chodba (pod stropem portálem, pod schody)	1	1,687	nejsou
		1	1,687	nemají se
plastová okna 2012	umístění - spojovací budova, zadní fasáda	počet oken	plocha (z jedné strany) m ²	horizontální / vertikálně žaluzie
Okno A, dvířavé	HN suterén (1 pp), okno u VZ - hromozodstřič	1	0,995	nejsou
Okno B, 1/2 dvířavé	SB suterén (1 pp), spojovací chodba a dlny zadní fasáda	12	3,375	ano
Okno E, dvířavé	HN lobby (chodby)	14	1,735	ano
Okno G, pevné	SB přízemí, (chodba + WC)	6	13,574	nejsou
Okno K, 1/2 dvířavé	HN - F antik, zadní fasáda	2	2,82	ano
Okno K, pevné		2	2,82	ano
Okno J (vstupní dveře), dvířavé	1 pp chodba do veřejného prostoru	1	1,94	ano

- pro kontrolní výpočet plochy oken a žaluzi má uchazeč k dispozici schémata oken - viz příloha č. 3 ZD-Schématka ok
 - cena za mytí oken a žaluzi je konečná a obsahuje:
 - veškeré související náklady, zejm. náklady na použití manipulační techniky (zejm. u oken typu C-ZF, E-ZF, F, G, K-pevné)
 - náklady za doosustraně mytí vč. rámu, vnitřích a vertikálních parapetů
3. Vysvětlivky pojmů:
 HN - hlavní budova
 SB - spojovací budova

HLAVNÍ BUDOVA

Příloha č. 2

Zb2. Generální úklid: jednotkové - počty kusů - čalouněný nábytek
místnosti, společné prostory

	sedáčka	malá souprava	křesla	dvojkřesla
6 patro	1	1	0	0
5 patro	1	0	7	0
4 patro	0	0	7	0
3 patro	0	0	7	0
2 patro	0	0	21	0
1 patro	1	0	44	0
Přízemí	0	0	126	15
Suterén	0	0	9	0
	3	1	221	15

Příloha č. 2

HLAVNÍ BUDOVA - Nabídka úklidových prací

Zb3. Generální úklid: Hlavní budova - plochy - koberec

Uchazeč:

1. Suché čištění - vysávání - je součástí pravidelného úklidu

Čištění koberců	koberec v patrech (příp. jednotlivé místnosti)	plocha m ²
1x ročně - mokré (extrakční) čištění		
6 patro	626, 624, 636	42
5. patro	536, 536, 535	28
4. patro	422	10
3. patro	326, 326	25
2. patro	223	8
1. patro	107A, B, C; 108, 101, 105, 132	223
přízemí	31	201
suterén	x	x
CELKEM	x	537,00



SMLOUVA O DÍLO

dle ust. § 536 a násl. zák. č. 513/1991 Sb., Obch. zákoník, v platném znění

Evid. č.:

2013/001

Příloha č. 2

UBYTOVNA, GARSONKA

2a: Pravidelný úklid, SÚS - prostory, vybavení, plochy

	garsonka - Wichterlova ul.	Ubytovna - 3 pokoje; 1. patro						Ubytovna - 3 pokoje - 2. p.						Ubytovna - apartmán - 2. p. 1x apartmán
		chodba	1. pokoj	2. pokoj	3. pokoj	chodba	1. pokoj	2. pokoj	3. pokoj					
počet pokojů	1	3						3						
plocha celkem (m2) (bez kuchyňky, toalety, sprchy)	40,18	90						102						30
terasa / plocha (m2)	14,25	x	x	x	x		x	x	x				x	
chodba	4,09	ano						ano						x
kuchyňka / plocha (m2)	x	2						4						4
sprch. kout / koupelna / plocha (m2)	4,25	4						5						3
toaleta / plocha (m2)	2	4						3						1
plovoucí podlaha (m2)	52	x	x	x	x		x	x	x				x	
lino (m2)	x	10	x	x	x		x	x	x				x	
koberec (m2)	x	x	20	20	30		12	24	33	32			30	
dlažba (m2)	6	8						18						6
okna vč. rámu - mytí oken pouze z interiéru - plocha (m2)	10,5	x	8	6	8		x	10	22	75			6	
žaluzie	ano	žaluzie se nemýjí						žaluzie se nemýjí						x
závěsy (ks)	x	x	3	2	3		x	6	9	2			4	
záclony (ks)	x	x	3	2	3		x	3	9	3			4	
postel (ks)	2	x	2	2	2		x	2	2	2			3	
čalouněný nábytek - křesla (ks)	2	x	x	x	x		x	x	x	x			x	
čalouněný nábytek - sedačka (ks)	1	x	x	x	x		x	x	x	x			x	
čalouněný nábytek - židle (ks)	5	x	2	2	4		x	2	5	3			x	
radiátor pokojový (ks)	2	x	1	1	1		1	1	2	1			2	
radiátor žebříkový (ks)	1	x	x	x	x		x	x	x	x			x	

Příloha č. 3 - Výpis z obchodního rejstříku/ výpis z RŽP zhotovitele

Městská část Praha 8
Úřad městské části, odbor živnostenský
180 48 PRAHA 8, Zenklova 1/35

Č.j.: ŽO/F/06/0088
Ev.č.: 310008-39775529

Živnostenský list

vydaný fyzické osobě

dle § 47 odst. 1 a 2 zákona č. 455/1991 Sb. o živnostenském podnikání (živnostenský zákon), ve znění pozdějších předpisů, na základě ohlášení živnosti ze dne 16.01.2006

Jméno a příjmení:	Milan Javůrek
Rodné číslo:	760520/0218
Bydliště:	Krynická 499/17 181 00, Praha 8 - Troja
Identifikační číslo:	71769137
Místo podnikání:	Krynická 499/17 181 00, Praha 8 - Troja
Předmět podnikání:	Správa a údržba nemovitostí

Živnostenský list se vydává na dobu neurčitou.
Den vzniku živnostenského oprávnění: 16.01.2006

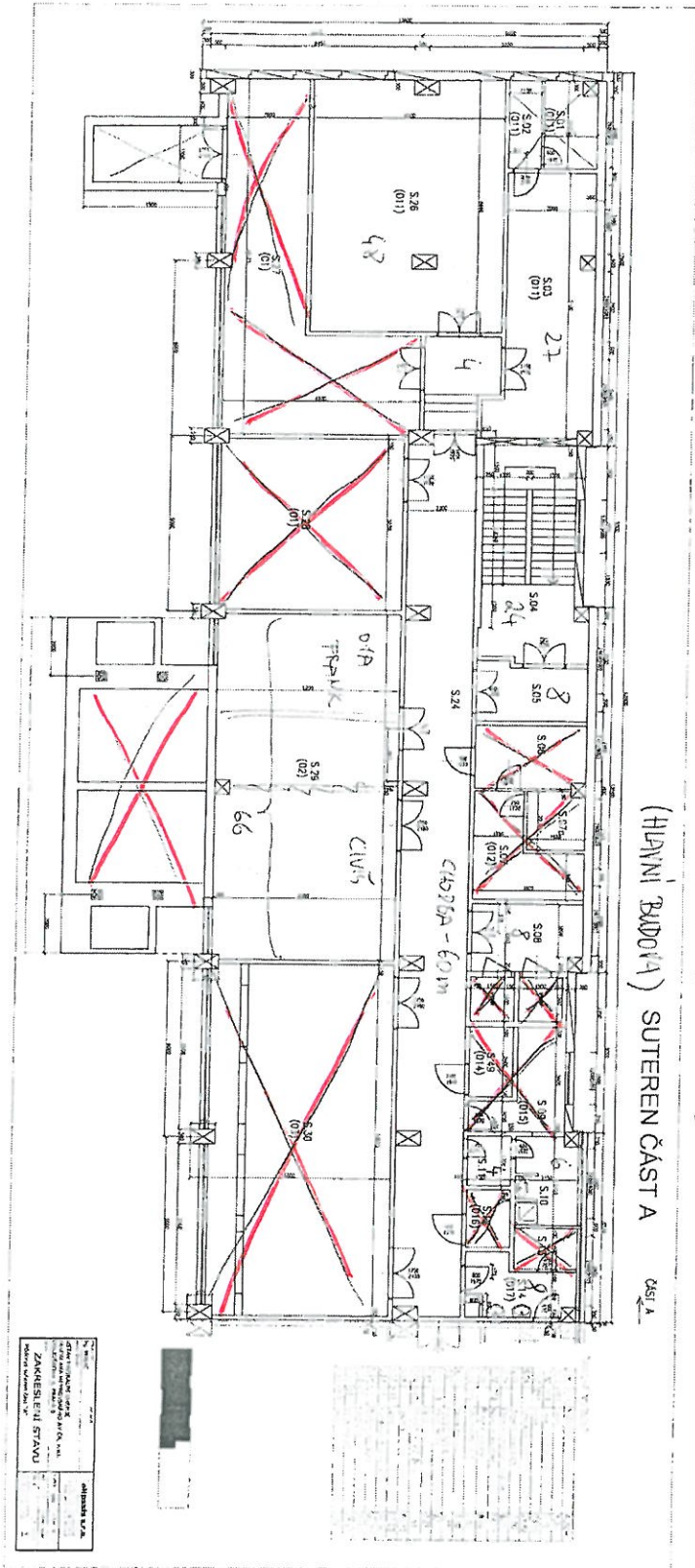
V Praze dne 17.01.2006


Ing. Hana Drbohlavová
vedoucí živnostenského odboru



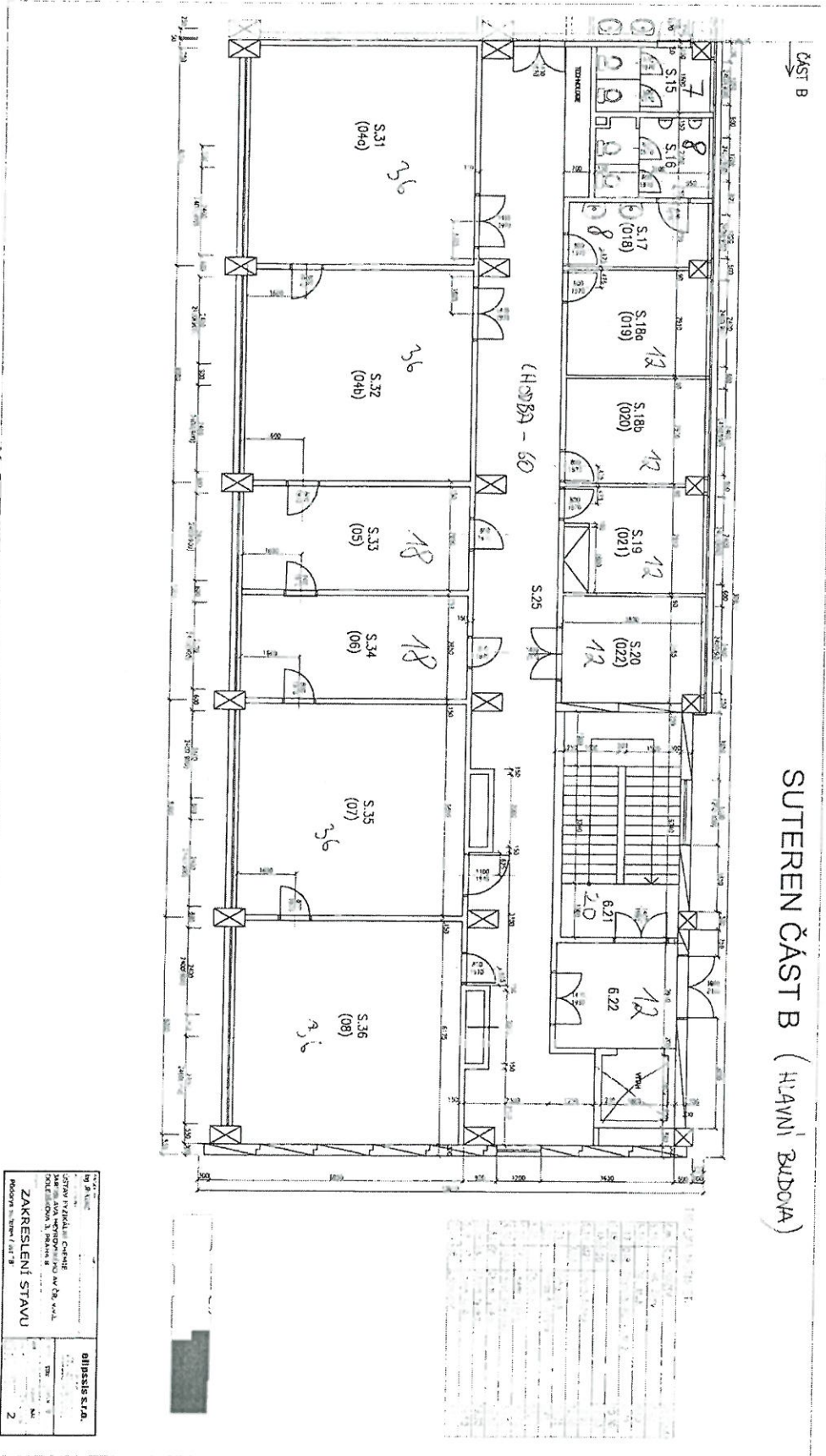
ID RŽP 1573254

Příloha č. 4 – Plány

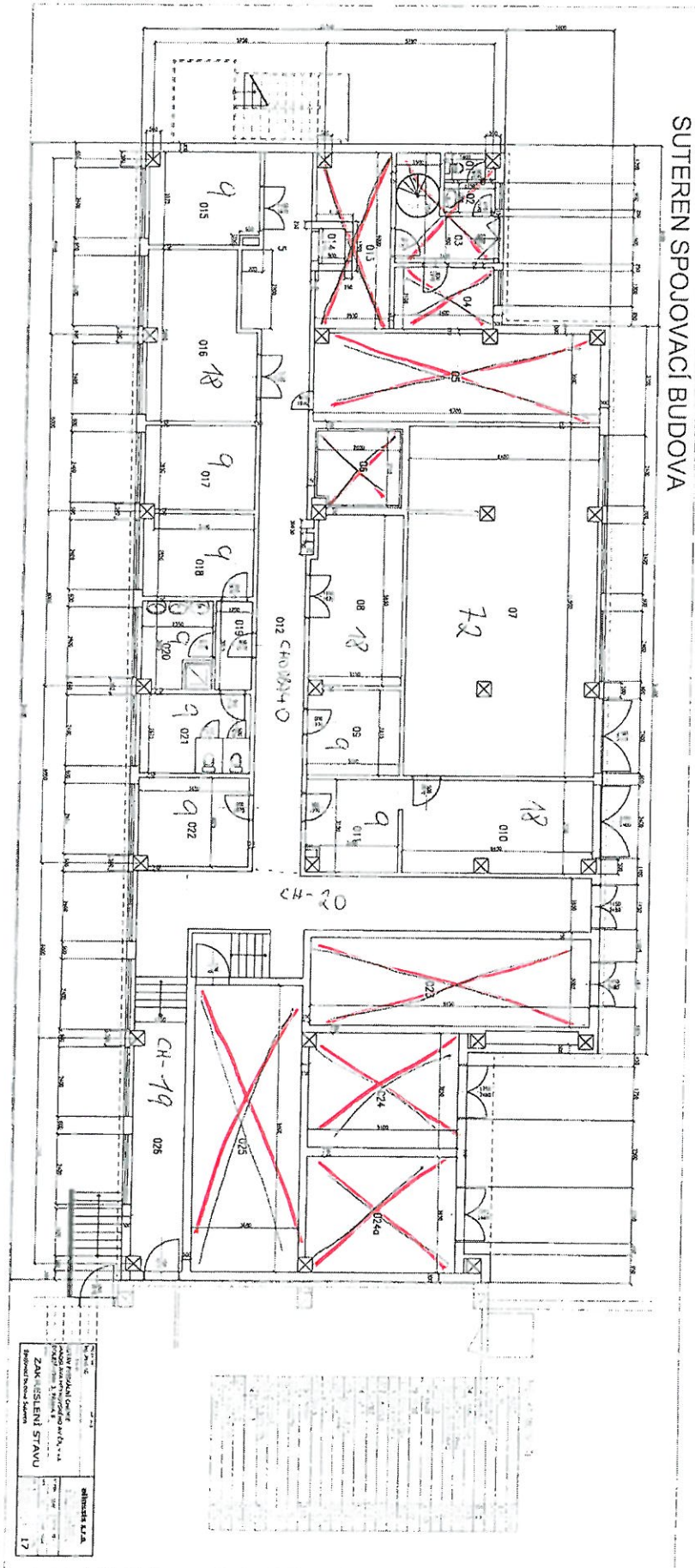


(NEUKLÁD SE)

265 m²

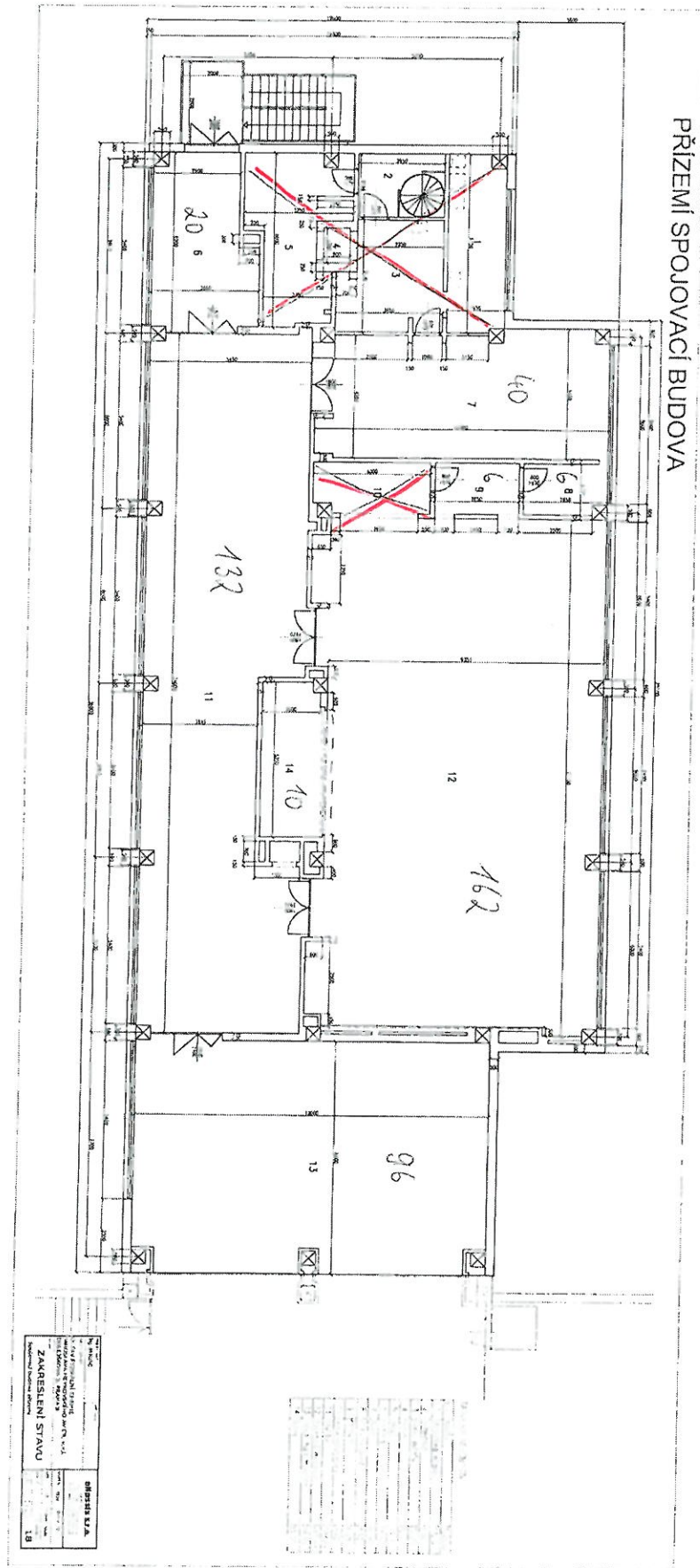


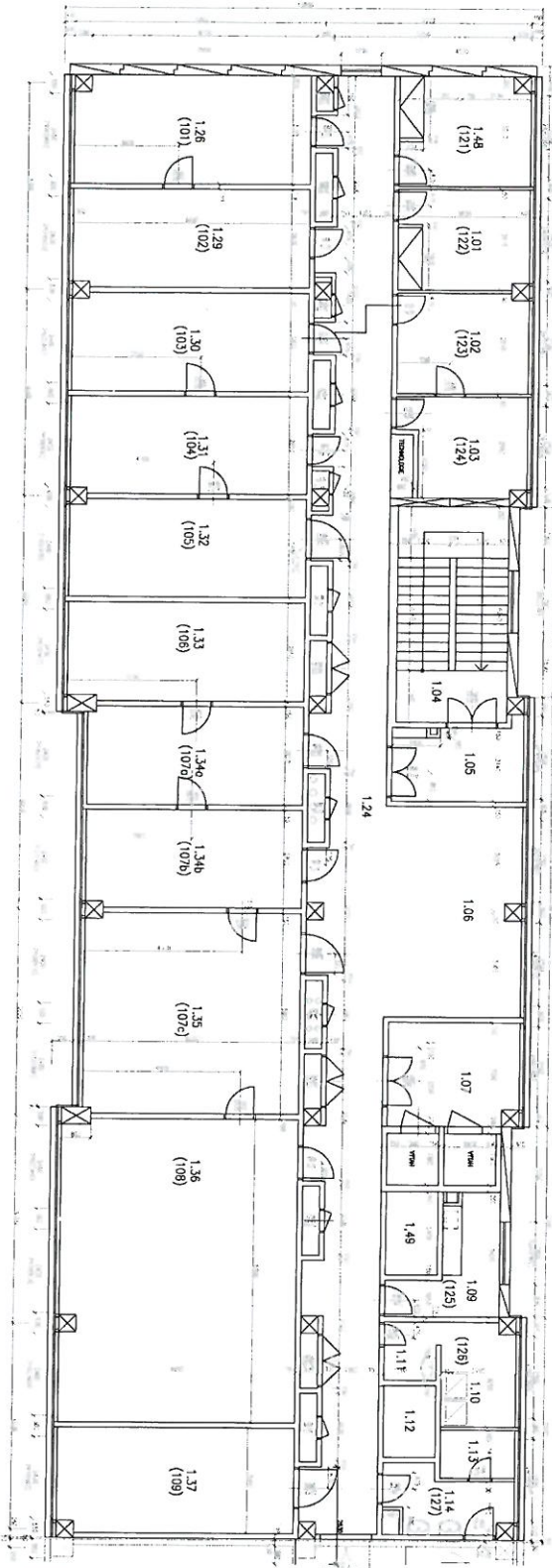
by g. kuc	dlhoštská s.r.o.
2013/001	2
ZAKRESLENÍ STAVU	



277 m²

NEBUDUJÍ SE





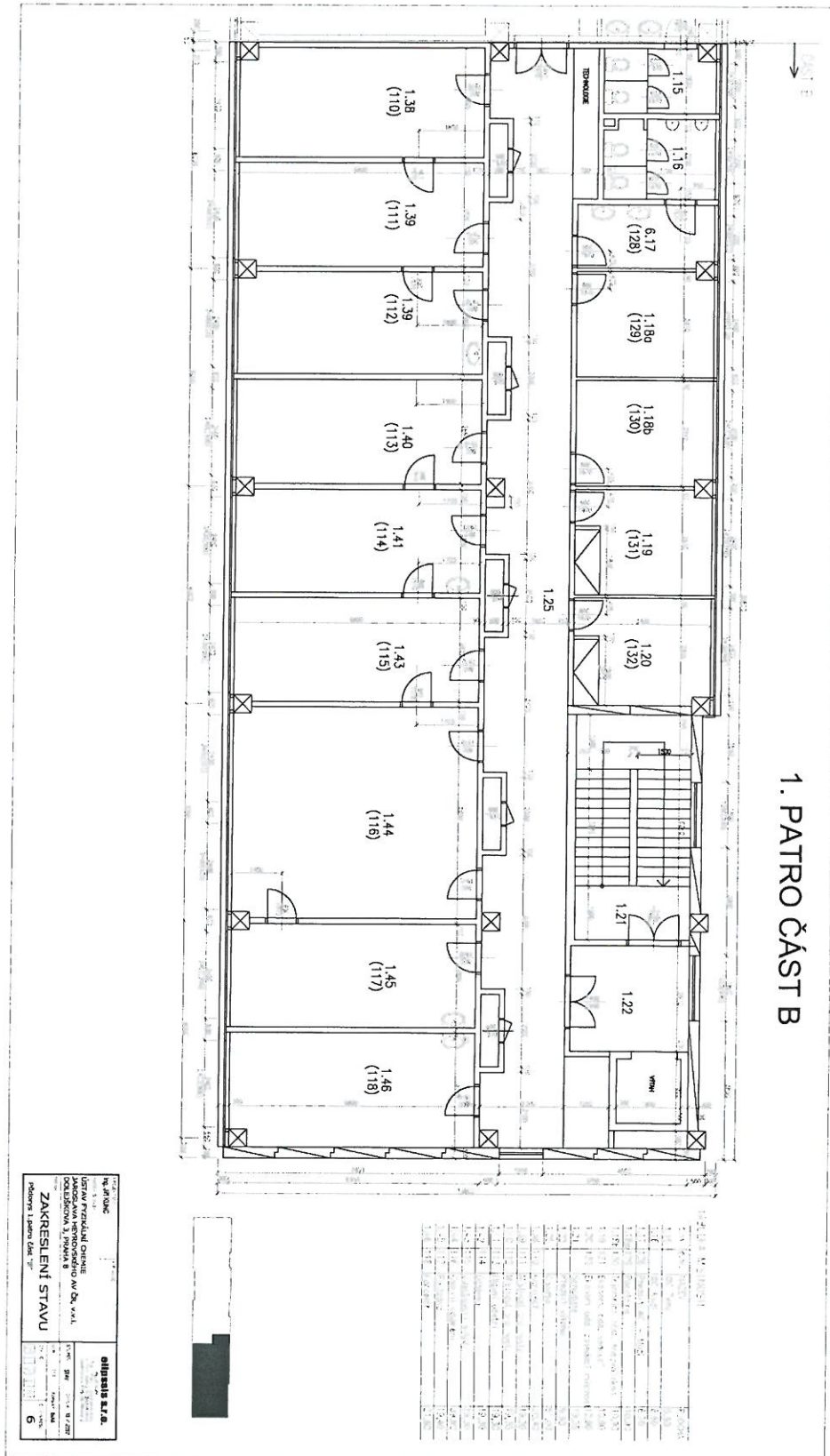
1. PATRO ČÁST A

ČÁST A

ÚSTŘEDNÍ ÚŘAD ÚSTAV PROJEKTOVÉHO INŽENÝRINGU ING. JOSEF V. ŠTĚPÁNEK ZAKRESLENÍ STAVU		číslo 5
---	--	------------

1.37	1.36	1.35	1.34b	1.34a	1.33	1.32	1.31	1.30	1.29	1.28	1.09	1.08	1.07c	1.07b	1.07a	1.06	1.05	1.04	1.03	1.02	1.01	1.49	1.14	1.13	1.12	1.11	1.10	1.09	1.48
------	------	------	-------	-------	------	------	------	------	------	------	------	------	-------	-------	-------	------	------	------	------	------	------	------	------	------	------	------	------	------	------






Příloha č. 5 – Cenová specifikace

1. Pravidelný úklid vč. stálé úklidové služby a Generální úklid

Část díla	cena v Kč bez DPH za 48 měsíců
Pravidelný úklid vč. stálé úklidové služby	3 600 000,00
Generální úklid	573 664,00
CELKEM za 48 měsíců	4 173 664,00

2. Pravidelný úklid vč. stálé úklidové služby

Budova	cena Kč / měsíc bez DPH	cena Kč / 12 měsíců bez DPH	cena Kč / 48 měsíců bez DPH
hlavní budova UFCH JH	71 000,00	852 000,00	3 408 000,00
ubytovna	4 000,00	48 000,00	192 000,00
garsonka *1)	zdarma	zdarma	zdarma
CELKEM BEZ DPH	75 000,00	900 000,00	3 600 000,00

*1) nabídková cena za úklid garsonky bude stanovena v souladu s pravidly v tabulce na listu 5 – Garsonka jednotkové ceny

ÚKLIDOVÝ SERVIS

Milan Javůrek

Čimická 769/96, 181 00 Praha 8

IČ: 71769137, DIČ: CZ7505200218

Razítko: Tel.: 737 748 940

Datum:

Podpis: